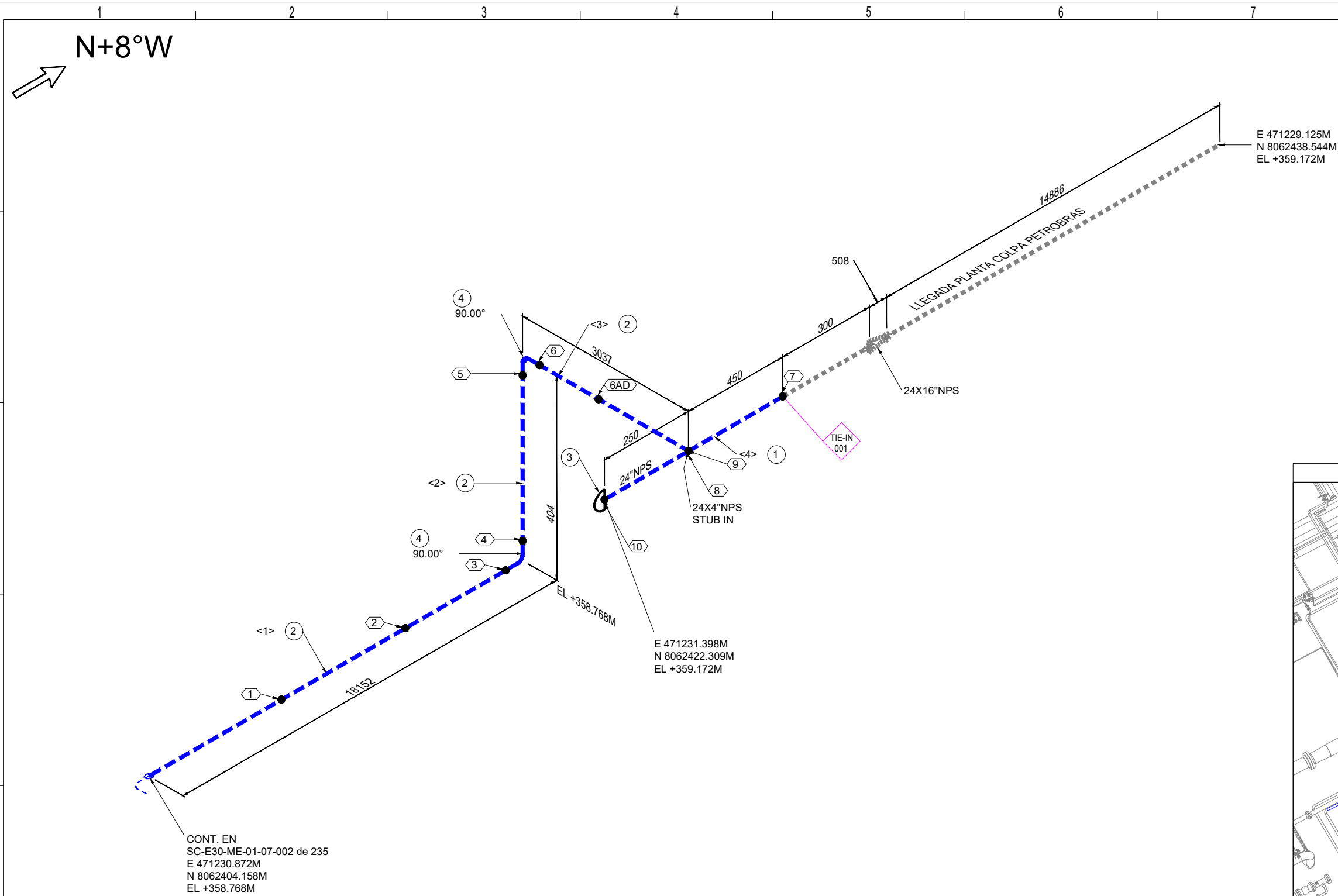
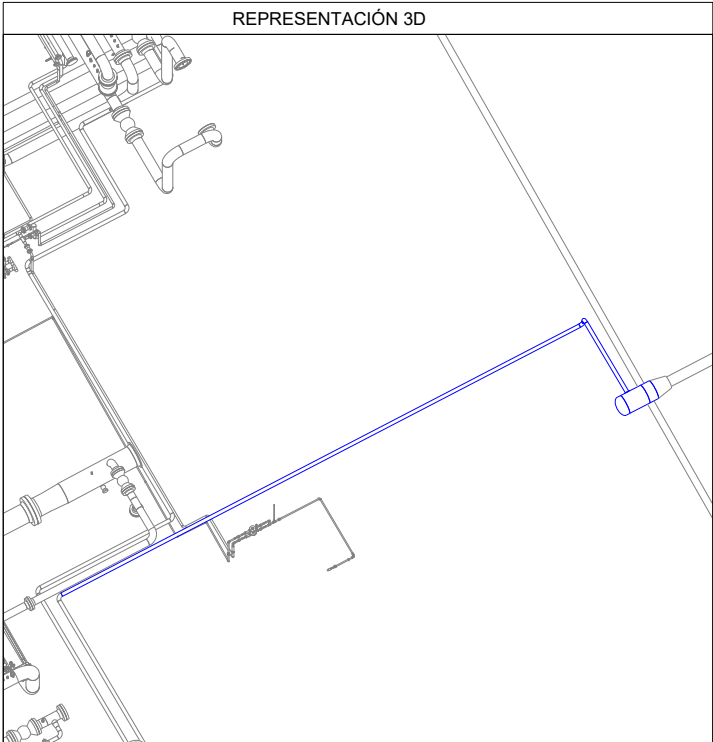


LISTA DE MATERIALES				
No.	TAM. [pulg]	DESCRIPCIÓN		CANT. [mm][pza]
1	24	PIPE, SCH STD, API 5L Gr. X65		700 mm
2	4	PIPE, SMLS, SCH 80, ASTM A106 GR B		19688 mm
3	24	CAP, SCH STD, GR. WPHY65		1
4	4	90 LR ELL, SCH 80, ASTM A234 GR WPB		2
5	24x4	MONTURA DE REFUERZO 24"x4"		1

LISTA DE CORTE				
PZA.	TAM.	LONG.	EXT. 1	EXT. 2
<1>	4"	18000	PLANO	BISELADO
<2>	4"	100	BISELADO	BISELADO
<3>	4"	2605	BISELADO	BISELADO
<4>	24"	700	BISELADO	



**Bolinter**

Av. Doble Vía a la Guardia, Km. 3½, entre 4to y 5to Anillo  
+591-3-3529270  
+591-3-3523713  
<http://www.bolinter.com>  
[bolinter@bolinter.com](mailto:bolinter@bolinter.com)

Max. Presión Operación: 1000 Psig  
Temperatura de Diseño: 120° F

END: 100%  
Tratamiento Térmico: No

Min. Presión Prueba: 1500 Psig  
Hidráulica ☒ Neumática ☐

Pintura: ☒ No ☐

Aislación: ☐ No ☒

Servicio: Gas de Proceso

**SIMBOLOGÍA**

Tub. Nueva Aérea

Tub. Nueva Ent.

Tub. Exist. Aérea

Tub. Exist. Ent.

Junta Soldada

Junta Enchufe

Junta Roscada

Continuación de Línea

Sentido de Flujo

Cambio de Condición  
Aéreo/Enterrado

XX XX ST

Ítem N° Juntas Soportes

XX XXX

Instrumento Indicador

TIE-IN XXX

Tie-In

**NOTAS GENERALES**

1. Medidas en Milímetros a Menos que se Especifique lo Contrario.

2. Código de Diseño ASME B31.3.

**YPFB TRANSPORTE S.A.**

GERENTE DE PROY.: Ivan Meneses

REVISOR 1: Jafeth Acha

REVISOR 2: Felix Zarate

REVISOR 3: Walter Escobar

CONTRATISTA

GERENTE DE PROY.: Franklin Argandoña

REVISOR 1: Wilbert Mendez

REVISOR 2: Jorge Togo

REVISOR 3: Rudy Monasterio

02/Sep/24	R. Mendoza	R. Monasterio	J. Togo	F. Argandoña	1	Conforme a Obra	Bolinter Ltda.
07/May/24	B. Sandóval	R. Monasterio	W. Chávez	F. Argandoña	0	Aprobado para Construcción	Bolinter Ltda.
FECHA	DIBUJO	Calidad REVISOR	Técnico	APROBÓ	REV.N°	DESCRIPCIÓN	EMPRESA

**YPFB Transporte S.A.**

Proyecto: Ingeniería y Construcción para el proyecto Estación de Compresión Colpa Fase I

Título del Plano: Isométrico 4"-0.337-B(G-6)1001 Sistema de Succión TIE-IN 001

Ubicación: Colpa - Belgica (SCZ)

Etapas: Conforme a Obra

Código: SC-E30-ME-01-07-001 de 235

Escala: S/E

Formato: Tabloide: 279 mm x 432 mm